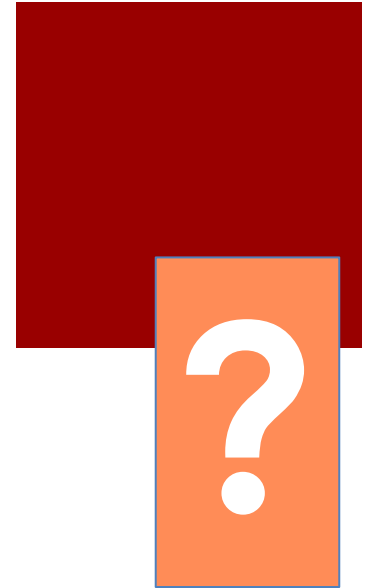




Utagerande och lågaffektivt bemötande

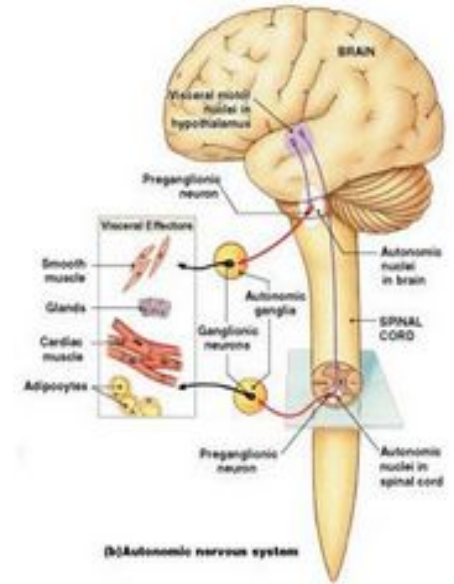
Stefan Sandström
www.spfab.se

Varför man missbrukar



- Man har dåliga känslor som man självmedicinerar.
- Dessa känslor kommer i huvudsak av trauman.
- Dramatiskt utagerande är effekter av "flashbacks" från trauma.

Autonoma nervsystemet



■ Parasympatiska NS

- Kroppen i relativ vila
- Ingen stress

Lågaffektivt

Andrew McDonnell, 2010



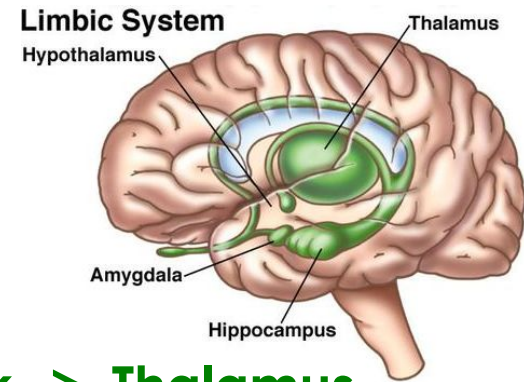
■ Sympatiska NS

- Fysisk och psykisk stress
- Kamp och flyktreaktioner

Högaffektivt

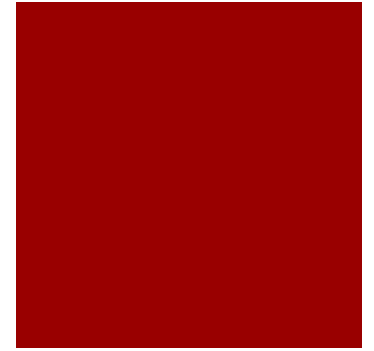
Sympatikusaktivering

Upplevelse -> Inkommande sinnesintryck -> Thalamus
-> Amygdala

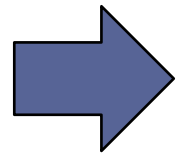


- Amygdala förser oss med känslomässiga respons till situationen
 - Stresshormoner: adrenalin, noradrenalin, kortisol
 - Ilska
 - skräck
 - Noradrenalinet försvagar nervbanan från limbiska systemet till frontalloben.
 - Kognitiv försämring
 - Känslomässig primitivisering
 - Övergång från sofistikerad förståelse till förprogrammerade beteenden:
 - Kämpa
 - Fly
 - Stelna
- När situationen inte kan hanteras med dessa beteenden uppstår trauma. (föreslagen förklaring)**

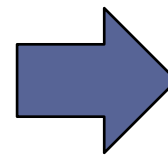
Aktivering av Sympatiska NS



- Fara
- Ilska
- Stress
- Trauma
- Flashback
- Ångest



**Aktiverar
Sympatiska NS**

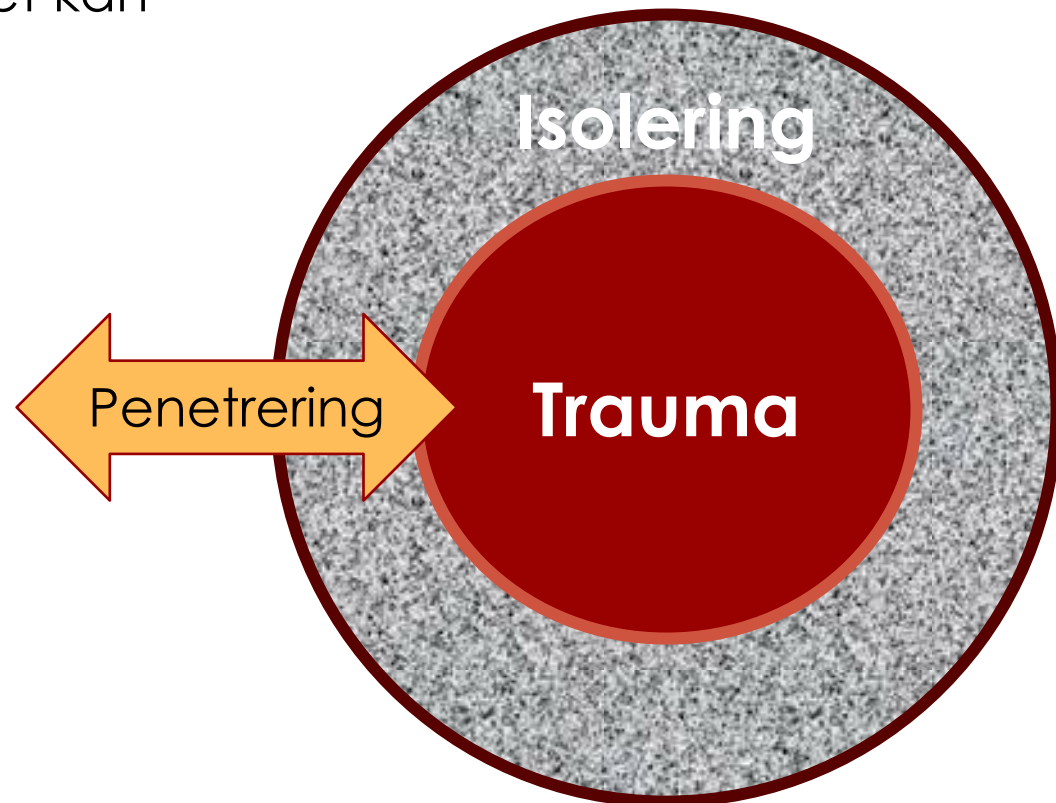


**Risk för
utagerande**

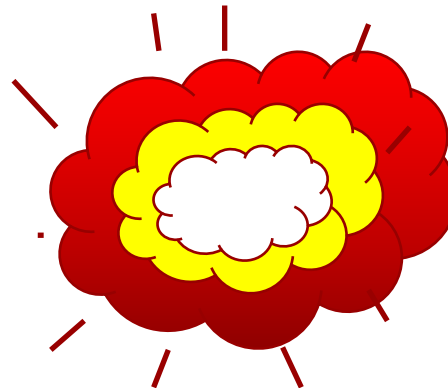
FLASHBACKS



- Delar av de traumatiska minnena trängs bort och isoleras.
- Kan aktualiseras genom drömmar.
- Yttre stimuli som liknar minnet kan utlösa det.
 - Miljö
 - Situation
 - Ljud/doft
 - Objekt (uniform, kniv, bilmärke...)
 - Med mera.



Utagerande



Ursprunglig betydelse

- Psykoanalytisk term
- Sigmund Freud
- Att omedvetet agera utifrån bortträngda motiv istället för att reflektera över och förstå dem.
- Upprepningstvång

Betydelse i dagligt tal

- Att agera på en asocial impuls
 - Utan hämningar
 - Utan eftertanke

Dramatiskt utagerande

KAMP

- Våld
 - Mot person/Mot sig själv
 - Mot möbler och föremål
- Raseriutbrott



FLYKT

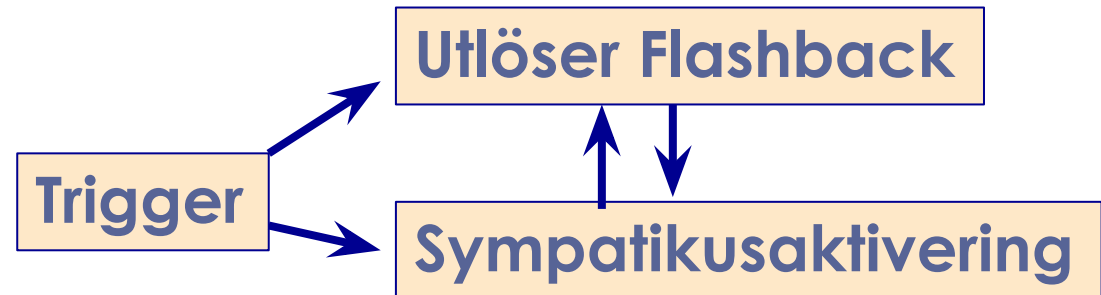
- Drogsug
- Rymning/avvikande



Triggers



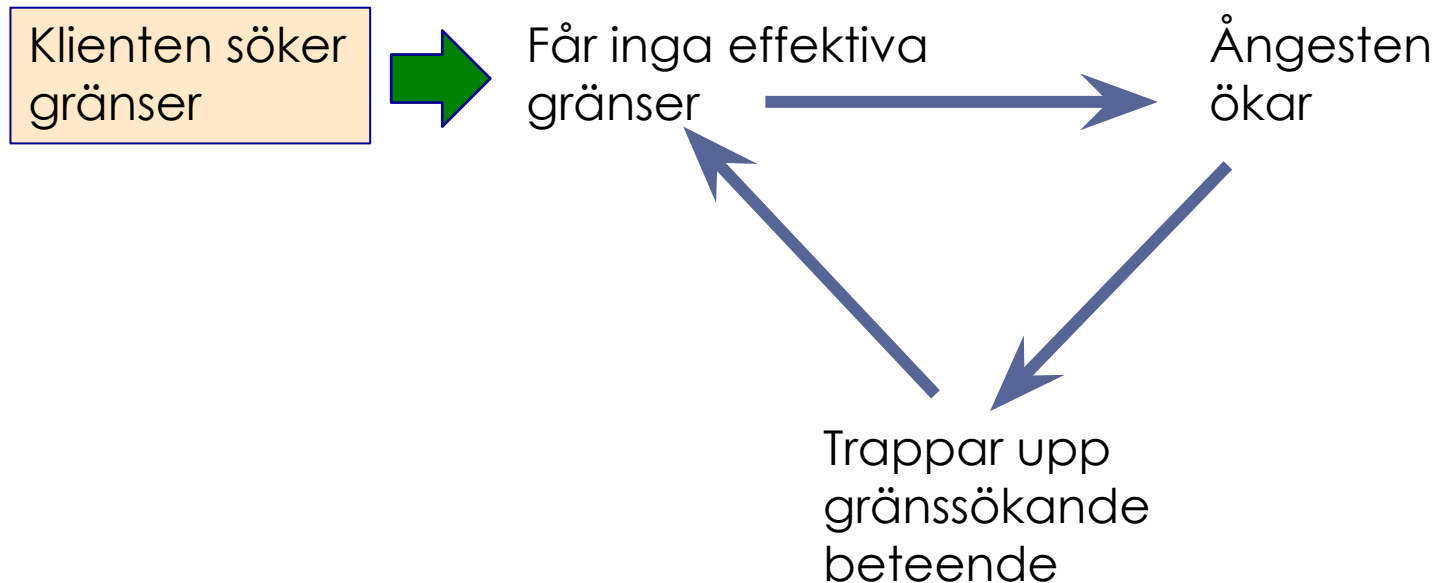
- Påminnelser om traumat
- Överge personen
- Generell stress
- Aggressiva beteenden
 - Hårda tonfall
 - Nedtryckande beteenden
 - Överlägsenhet
- Bestraffningar
- Negativitet/fientlighet



När lågaffektivt blir högaffektivt



- Klienten har behov av tydliga gränser
- Bristen på gränser leder till ångest som leder till sympatikusaktivering.



Förebygga utagerande: **Mentalisering**



- Mentalisering är förmågan att kunna reflektera över sig själv, andra och relationer.
- Förebygger utagerande



När klienten börjar mentalisera är det ett tecken på bot.
Förståelsen ska vara:

- Rimlig
- Nyanserad
- Användbar