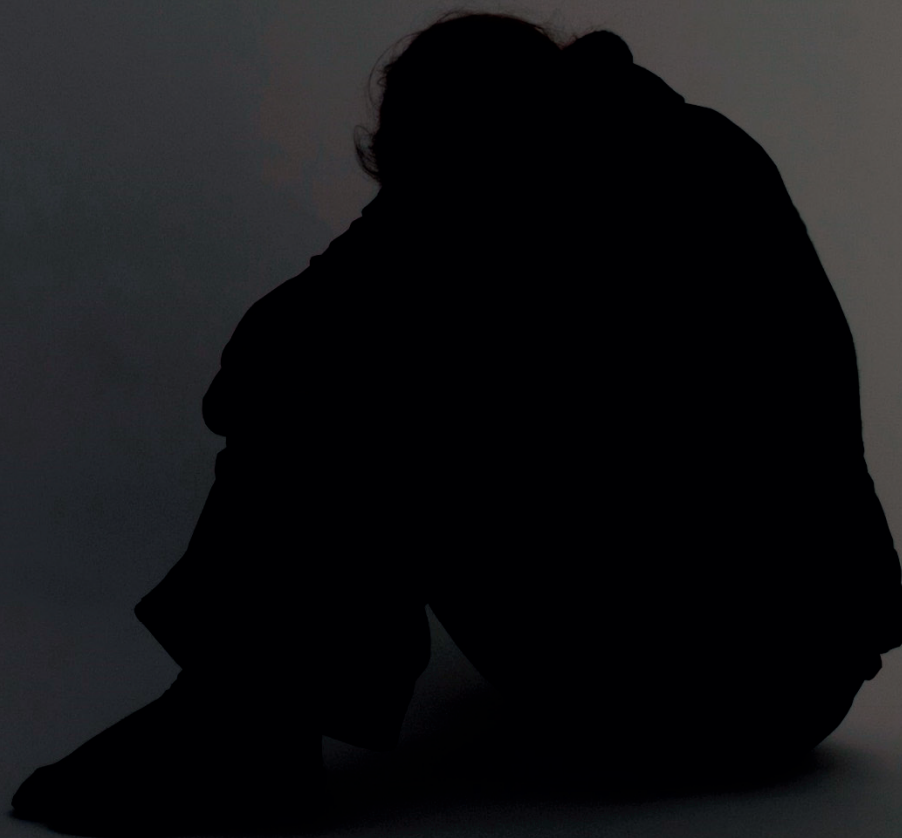


Individ och familj | Barn, unga och vuxna

Skyddsensheten

Expertis inom heder, våld och förtryck



Humana

Alltför många i vårt land utsätts för våld i nära relationer, hedersrelaterat våld, misshandel och förtryck. Vi som arbetar med dessa ärenden är ense om att de många gånger är komplicerade och allvarliga.

Sett ur ett längre perspektiv vet vi att behovet av kvalificerat skydd och stöd i ett tidigt skede, för de utsatta, är mycket viktigt. Humanas skydds-enhet har därför utvecklat sitt arbete på flera områden kring denna fråga.

En styrka i arbetet med de skyddsboende är tillgången till vår egen psykologenhet, här kan vi erbjuda psykologstöd för bearbetning av eventuella trauman och en allmän krisbearbetning.

Humanas skydds-enhet utgörs av ett flertal medarbetare med erfarenhet av att arbeta som familjebehandlare, skyddscoordinatorer, skyddsassistenter, behandlingspersonal samt som föreläsare.

Vårt team har mycket stor erfarenhet av att arbeta med barn, ungdomar och vuxna som utsätts för hedersförtryck och hedersbrott. Teamet har även lång erfarenhet av arbete med skyddsbedömningar och kan agera konsult åt socialtjänsten.

För skydd, konsultation eller andra insatser kontakta:

Gunnel Andersson
Verksamhetschef
070-592 04 84
gunnel.andersson@humana.se

Vi erbjuder socialtjänsten:

- » Beredskapsjour för de skyddsplacerade.
- » Skyddat boende för förälder-barn som utsätts för hedersförtryck och våld. Skydd kan ges i form av familjehem, särskilda HVB-hem för denna grupp eller via öppenvård i skyddslägenheter.
- » Stöd och särskilda insatser inom ramen för skyddet av kvalificerad personal med god kännedom om gruppens problematik.
- » Strukturerade riskbedömningar i ärenden rörande hedersproblematik. Förändrings-arbete i familjer enligt modellen "Fem Steg" när barn skyddas från hedersförtryck och hedersrelaterad brottslighet.
- » Kostnadsfritt konsulentstöd vid frågor rörande hedersproblematik.
- » Utbildningar om hederskultur och arbete till stöd för de som utsätts. Vi utbildar socialtjänster i tillvägagångssätt kring riskbedömningar utifrån vår egen manual.
- » Föreläsningar för personal som kan komma i kontakt med hedersproblematik



Humana